

FIG - 1 駆動系 1 (DDタイプ)

LN30~40DD No004

	部品	部 品 名 称	使用数	適 用	御社価格	標準小売価格
A	74	BシャフトASSY, 30D	1台	1~5. 9~16含む		
A	76	BシャフトASSY, 30D(センター注水)	1台	1~5. 9~16 66~77含む		
A	78	BシャフトASSY, 40D	1台	1~5. 9~16含む		
A	81	BシャフトASSY, 40D(センター注水)	1台	1~5. 9~16 66~77含む		
B	26	スィールジョイントパケット	1台	センター注水 64~75含む		
1	1-0092	ナット, プレートヨウ(M24*P2L)	1個			
2	1-0254	ブレードワッシャー	1枚			
3	1-2268	フランジ 防振丸型120 24穴	1組	30D・30DD		
3	1-3401	フランジ センターチュウスイヨウ120	1組	30DC・30DDC		
3	1-2269	フランジ 防振丸型140 30穴	1組	40D・40DD		
3	1-3402	フランジ センターチュウスイヨウ130	1組	40DC・40DDC		
4	1-0856	ブレードシャフトピン	2個			
5	1-0806	グリスニップル(小)ストレート	5個	UCP206N079にも使用		
6	1-0072	ワッシャー-M 1 6	6枚			
7	1-0079	ボルトM16*45L(ハンネジ)	4本			
8	1-0071	M 1 6 スプリング ワッシャー	4個			
9	1-1243	キー-10*8*75L(片丸)	1本			
10	1-2343	プーリーBシャフト115 *10, 30D, K	1本			
10	1-2371	プーリーBシャフト115 *10, 30DKセンター	1本			
10	1-0389	プーリーBシャフト125 *10, 40C. D. K	1本			
10	1-2389	プーリーBシャフト125 40CDセンター	1本			
11	1-0182	ワッシャー, プレートプーリー, ヲイヨウ	1枚			
12	1-0089	M 2 4 スプリング ワッシャー	1個			
13	1-0091	ナット (M 2 4 * P 3) R	1個			
14	1-2608	ピロ-UCP210用防塵カバー-L	4個	に含まれる		
15	1-2606	ピロ-UCP210ニップル, 防塵カバー付	2個	14*4含む		
16	1-2117	ブレードシャフト30.40D.3V*10本用	1本	4*2本含む		
16	1-2118	ブレードシャフト30.40Dセンター注水ヨウ	1本	4*2本含む		
17	1-2452	ベルト3VX*560	10本			
17	1-1584	ベルト3VX*560*5R+5R(10本)	1組			
18	1-2151	テンションPシャフト30.40D40DTタイプヨウ	1本			
19	1-2149	スナップリング J0-62	1枚			
20	1-0616	スプリング 6206, テンションP, テフサイト	2個			
21	1-2143	プーリー-テンション3040D(T)BR付	1組	20*2個含む		
22	1-0078	ボルトM16*40L	2本			
23	1-0244	テンションプーリーワッシャー	1枚			
24	1-0052	ボルトM12*35L	2本			
25	1-0048	ワッシャー-M 1 2	10枚			
26	1-2158	テンションPアーム駆動用30-40Dタイプ	1枚			
27	1-0083	ワッシャー-M20(歯付き座金内歯)	1個			
28	1-0082	ナット (M 2 0)	1個			
29	1-3065	キャップボルトM10*20L(メッキ付)	4本			
30	1-2317	ワッシャー-M10(歯付き座金内歯)	4個			
31	1-2279	テンションプーリアーム駆動用シム	1個	調整用シム使用枚数1~3枚		
32	1-0067	ボルトM14*40L*P1.5, C. ON. K	1本			

FIG - 1 駆動系 2 (DDタイプ)

LN30~40DD No005

	部品	部 品 名 称	使用数	適 用	御社価格	標準小売価格
33	1-0060	M 1 4 スプ リング ワッシャー	1個			
34	1-0180	ワッシャー(インジ ンP-コイ)40C.D.K	1枚			
35	1-2344	プ ーリ-インジ ン.30D,K85 *10+V	1個	30D用		
35	1-0391	プ ーリ-インジ ン40C.D.K75 *10+V	1個	40D用		
36	1-0039	ボ ルトM10*30L	3本			
37	1-0035	ワッシャー-M 1 0	4枚			
38	1-0236	アイト ルPシャフト,DD.KDアイト ルFCヨウ	1本			
39	1-2212	ハ ーアリンク6204ハ ーキューム中間プ ーリ用	2個			
40	1-2211	アイト ルP,DD,KDタイプ Bモーター	1個	39*2含む		
41	1-1623	キ-8*7*60(両丸)HST,Sシャフトヨウ	1個			
42	1-2238	テンションアーム.アイト ルプ ーリ(DD.KD)	2個			
43	1-0034	M 1 0 スプ リング ワッシャー	3個			
44	1-0036	ナット (M 1 0)	3個			
45	1-0050	ボ ルトM12*25L	1本			
46	1-2190	アイト ルプ ーリ-スライト 板Dタイプ 旧	1個			
47	1-0049	ナット (M 1 2)	1個			
48	1-0047	M 1 2 スプ リング ワッシャー	1個			
49	1-0243	アイト ルプ ーリ-ワッシャー	1枚			
50	1-0334	インプ ラ(プ ラスチックプ ーリ-BRイリ)	3個			
51	1-0116	ハ ールト3VX355	1本			
52	1-1586	ベルト A X 2 5	1本			
53	1-0112	ベルト A 3 5 レッド	1本			
54	1-2234	テンションプ ーリアーム,チューブ ホ ンプ DD	1個			
55	1-3089	ホ-ロ-セットM6*6L(剣先)	2個			
56	1-1411	キ-5*5*22(片丸)	1個			
57	1-0828	ハ ーネ.テンション弱40D.K 80L	3個			
58	1-2199	アイト ルプ ーリ-Dタイプ (ダ イレクト)	1個			
59	1-0030	車輪止めワッシャー(8 穴)	1個			
60	1-0019	M 8 スプ リング ワッシャー	1個			
61	1-0022	ボ ルトM8*20L	1本			
62	1-2233	プ ーリ-(HSTヨウ)115 D.Kタイプ	1個			
63	1-3038	アッ プ セットWセムス 6*10クロメート	4組			
64	1-2060	H S T ユニットファン	1個			
65	1-3553	スプ リング (シールリング スイハ ルヨウ)	1個			
66	1-3554	スプ リング ウケ(シールリング スイハ ルヨウ)	1個			
67	1-3555	オリング (スイハ ルヨウ)	1個			
68	1-3557	シールリング (スイハ ルヨウ)	1個			
69	1-3560	ハ ーアリンク 6903(スイハ ルヨウ)	2個			
70	1-3562	スナッ プ リング、JG-17(SUS)	1個			
71	1-2557	スイハ ル用スナッ プ リング B0-30	1枚			
72	1-3564	スイハ ルジ ョイントシャフト	1組			
73	1-3405	ハ ーアリンク ナット座金AW08(SUS)	1個			
74	1-3404	ハ ーアリンク ナット、AN08(SUS)	1個			
75	1-3565	ストリートエルボ (真鍮製)1/4"-3/8"	1個			
76	1-3563	ホ-スニッ プ ル3/8" (SUS)	1本			

FIG-1 駆動系3 (DDタイプ)

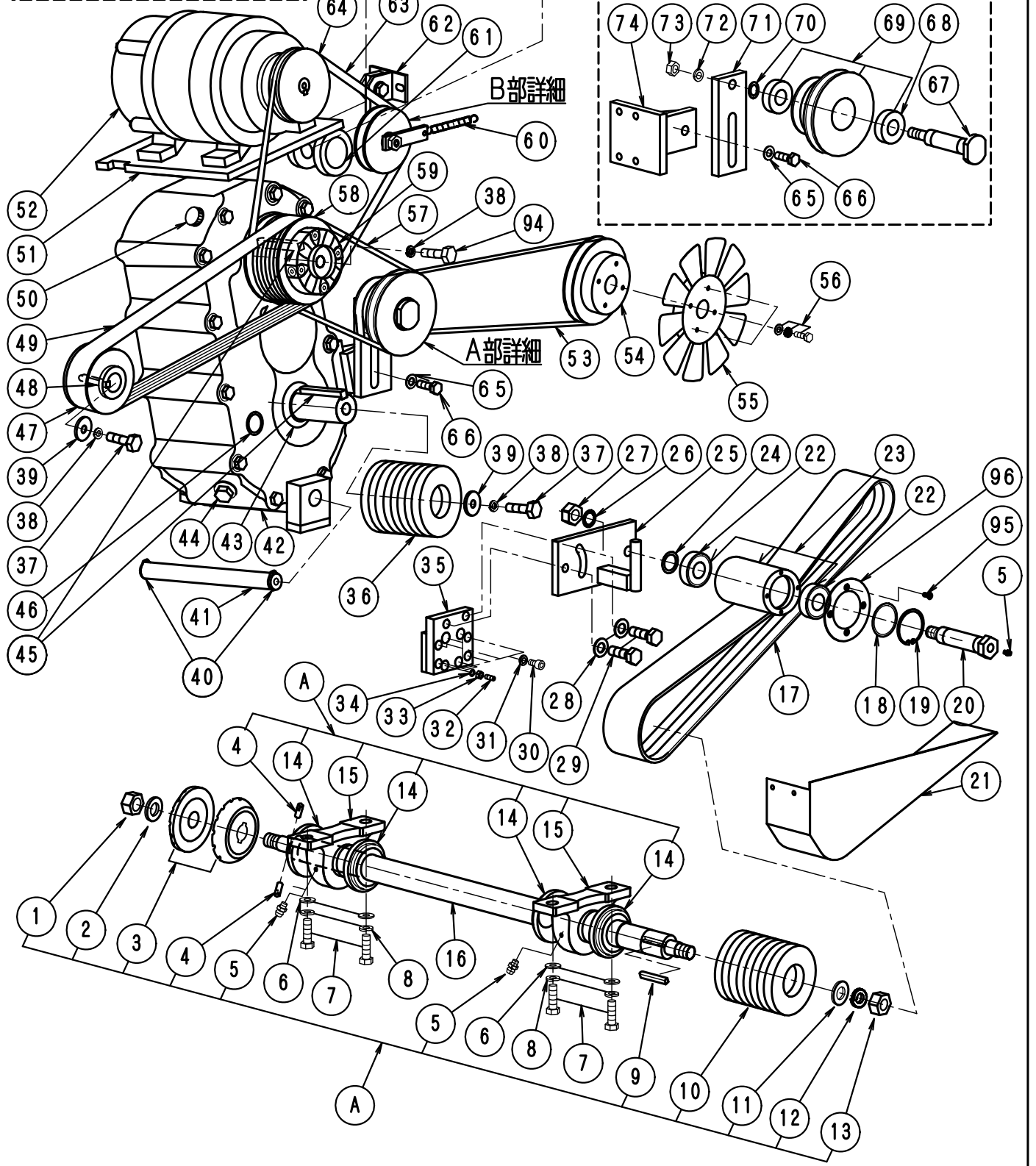
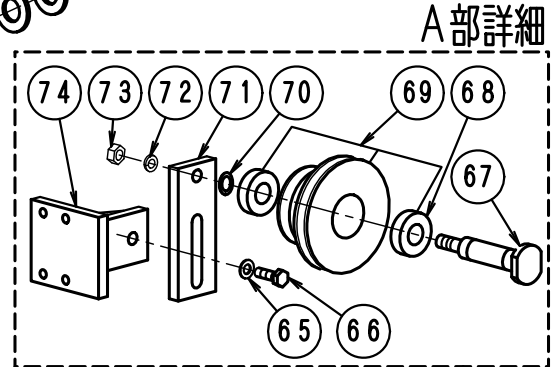
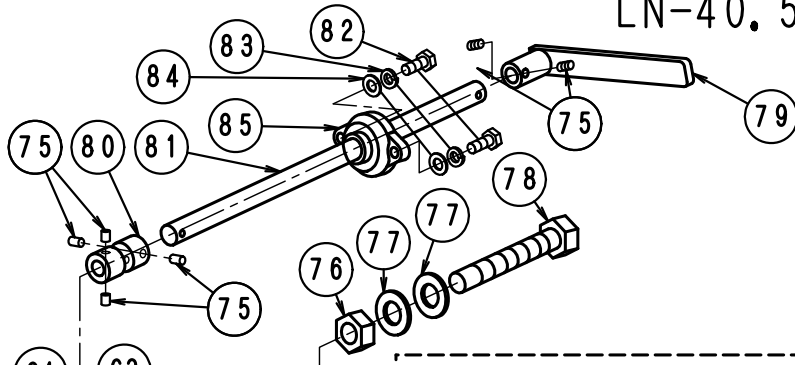
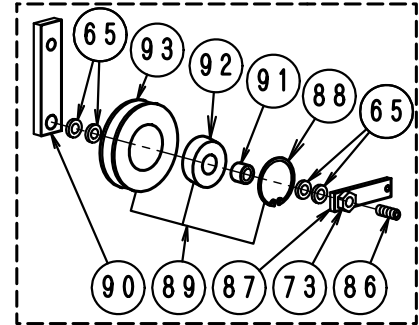
LN30~40DD No006

No.	部品No.	部品名称	使用数	摘要	御社価格	標準小売価格
77	1-2469	安全保護ヘルカハ-30D	1個	標準タイプ用		
77	1-2473	安全保護ヘルカハ-30DC用	1個	センター注水タイプ用		
77	1-2220	安全保護ヘルカハ-40D125φ	1個	40D用		
77	1-2429	安全保護ヘルカハ-40D140φ内張	1個	40D140φフ-リ-用		
77	1-2475	安全保護ヘルカハ-40DC140φ	1個	40Dセンター注水. 140φフ-リ-用		
78	1-2225	アイトルシャフトDタイプ (タ イレクト)	1本			
79	1-0602	ピ-ロ-フ ロック UCP206	2個			
80	1-0066	ボ-ルトM14*45L 半ネジ	2本			
81	1-0060	M14スプ リング ワッシャー	2個			
82	1-0061	ワッシャー-M14	2枚			
83	1-1078	スナップ リング J0-52 (特殊)	1枚			
84	1-2471	ウエ-フ ワッシャーハ-キュ-ムモ-タアイト ルP	1枚			
85	1-0615	ヘ-アリング 6205テ-フ,ヘ-ルギヤ	2個			
86	1-2209	フ-リ-DDタイプ クラッチ駆動用 (BRナシ)	1個			
B	86	フ-リ-DDタイプ クラッチ駆動用ASSY	1台	N083~86		
87	1-2237	電磁クラッチス-サー (D. Kタイプ) 7t	1個			
88	1-1922	電磁クラッチ、ハイトルク	1台			
89	1-2226	ワッシャー, 電磁クラッチ固定用D. Kタイプ	1個			
90	1-0006	M6スプ リング ワッシャー	1個			
92	1-0800	エンフ ラカラー	3個			
93	1-4064	ヘルカA29 (レット)	1本			
93	1-2369	ヘルカA30	1本	プレートフ-リ-φ140用		
94	1-2200	チュ-フ ホ-ンフ 減速機フ-リφ60	1個			
95	1-0667	キ-5*25 (両丸、シュト ウシヤフトヨウ)	2個			
96	1-2210	フ-リハ-キュ-ムモ-タ (直結用34φ)	1個			
97	1-1588	ヘルカ10FL-750	1本			
98	550	ハ-キュ-ムモ-タ-ASSY. D, Kタイプ Pツキ. BOX別	1台			
99	1-2476	ボ-ルトM8*70L (セ-ンネジ)	1個			
100	1-0020	ワッシャー-M8	2枚			
101	1-0021	ナット (M8)	5個			
102	1-2468	ウエ-フ Wテンションフ-リ-D, Kタイプ	1枚			
103	1-2478	ボ-ルトM12*35LワッシャツキDDタイプ ヨウ	1本			
104	1-0012	ホ-ロ-セツトM6*8L (クボミ先)	1個			
105	1-4337	エンフ ラスチ-ル, ファンヘルカヨウ, コ-ムシ-ル	1個	旧1-2463*1. 1-2212*1. 1-2470*1		
106	1-0097	ワッシャー-M8 (歯付き座金内歯)	2個			
107	1-3098	ホ-ロ-セツトM8*15L	2個			
108	1-0988	キ-7*7*27L (両丸) センター注水用	1個	センター注水用		
109	1-2612	スィ-ルジ-ョイントヘ-アリング カラー	1個	No.0084号機以降		
110	1-2910	Bフ-リ固定リング 40C, D	1枚	センター注水用		
111	1-3318	サ-ラ-ボ-ルトM6*12Lメッキ付	4本	1-2716に含まれる		
112	1-2716	テンションフ-リフランジヘルカ外れ止め	1個			
113	1-7158	沈みフ ラク 1/4" (樹脂)	1個	センター注水用		

FIG-1 駆動系

B部詳細

LN-40.50DTタイプ



F I G - 1 駆 動 系 1 . 4 0 . 5 0 D T

L N 4 0 . 5 0 D T No007

	部品	部 品 名 称	使用数	適 用	御社価格	標準小売価格
A	77	BシャフトASSY,40DT	1台	40DT用		
A	131	BシャフトASSY,50DT	1台	50DT用		
1	1-0092	ナット,ブレードヨウ(M24*P2L)	1個			
2	1-0254	ブレードワッシャー	1枚			
3	1-2269	ワッシャー 防振丸型140 30穴	1組			
4	1-0856	ブレードシャフトピン	2個			
5	1-0806	グリスニップル(小)ストレート	3個			
6	1-0072	ワッシャー-M 1 6	4枚			
7	1-0079	ホルムM16*45L(ハンネジ)	4本			
8	1-0071	M 1 6 スプリングワッシャー	4個			
9	1-1243	キー-10*8*75L(片丸)	1本			
10	1-2605	プーリー-シャフト118 *11,40DT	1個	40DT		
10	1-2663	プーリー-シャフト140 *12(50DT)	1個	50DT		
11	1-0182	ワッシャー,ブレードプーリー,コチヨウ	1枚			
12	1-0089	M 2 4 スプリングワッシャー	1個			
13	1-0091	ナット (M 2 4 * P 3) R	1個			
14	1-2608	ヒール-UCP210用防塵カバー-L	4個			
15	1-2606	ヒール-UCP210ニップル,防塵カバー-付	2個	14*2個含む		
16	1-2599	ブレードシャフト40~50DT用	1本	4*2個含む		
17	1-0125	ベルト3V*750	11本	40DT.11本掛け		
17	1-2669	ベルト3V*800*(4+4+4R)	1組	50DT.12本掛け		
18	1-2468	ウエーブテンションプーリー-D,Kタイプ	1枚			
19	1-2149	スプリングリング J0-62	1枚			
20	1-2151	テンションPシャフト30.40D40DTタイプヨウ	1本	30.40.40DT用		
20	1-2666	テンションPシャフト50DTヨウ	1本	50DT用		
21	1-2634	安全保護ホルムカバー-.40DT	1個	40DT用		
21	1-2668	安全保護ホルムカバー-.50DT	1個	50DT用		
22	1-0616	ヘアリング 6206,テンションP,テフサイト	2個			
23	1-2143	プーリー-テンション3040D(T)BR1リ	1組	NO18*1.NO*19*1.NO22*2個含む		
23	1-2665	プーリー-テンション96 50DTBR12本用	1組	NO18*1.NO*19*1.NO22*2個含む		
24	1-0244	テンションプーリーワッシャー	1枚			
25	1-2637	テンションPアーム駆動用40DTタイプ	1枚			
26	1-0083	ワッシャー-M20(歯付き座金内歯)	1個			
27	1-2486	ナット(M20)3種	2個			
28	1-0072	ワッシャー-M 1 6	2枚			
29	1-0078	ホルムM16*40L	4本			
30	1-3065	キャップホルムM10*20L(メッキ)	4本			
31	1-2317	ワッシャー-M10(歯付き座金内歯)	4個			
32	1-3099	ホルム-セットM8*18L	2個			
33	1-0021	ナット (M 8)	2個			
34	1-0097	ワッシャー-M8(歯付き座金内歯)	2個			
35	1-2326	テンションP-スタント.ケトウヨウ50D40DT	1個			
36	1-2633	プーリー-M出力40DT.118 *3V*11	1個	40DT用		
36	1-2662	プーリー-M出力50DT.147 *3V*12	1個	50DT用		
37	1-2761	ホルムM14*35L P1.5	2本			

F I G - 1 駆 動 系 2 . 4 0 . 5 0 D T

L N 4 0 . 5 0 D T No008

	部品	部 品 名 称	使用数	適 用	御社価格	標準小売価格
38	1-0060	M 1 4 スプ リング ワッシャー	3個			
39	1-0180	ワッシャー(エンジンP-コイ)40C.D.K	1枚			
40	1-1797	スナップ リング、JG20	2個			
41	1-0075	ミッションホートシャフト20 (SUS)	1本			
42	1-0658	ミッション(Tタイプ 用2段変速機)	1台			
43	1-1038	ミッションオイルシール40588	2個			
44	1-1076	ミッションオイル レンボ ルト(マグ ネットツキ)	2個			
45	1-1205	キ-10*8*70L(片丸)	2本			
46	1-1036	ミッションオイル ガーシ	1個			
47	1-2601	プーリーエンジン40DTタイプ 120*6	1個	40DT用		
47	1-2660	プーリーエンジン50DTタイプ 112*7	1個	50DT用		
48	1-1203	キ-10*8*55L(片丸)	1本			
49	1-2691	ベルト3V425	6本	40DT用		
49	1-2691	ベルト3V425	7本	50DT用		
50	1-1077	ミッションオイル注入口キャップ	2個			
51	1-2617	発電機取付板LN-40DT	1個			
52	1-0552	発電機ASSY(AVR)1,5K	1台			
53	1-1586	ベルトA X 2 5	1本			
54	1-2233	プーリー(HST用)115 D.Kタイプ	1個			
55	1-2060	H S T ユニッドファン	1個			
56	1-3038	アンプ セット電入 6*10クドメート	4組			
57	1-0111	ベルトA 3 4 レッド	1本			
58	1-2600	プーリー-M.ダンパ 160 40DT用	1組	40DT用		
58	1-2661	プーリー-M.ダンパ 205 50DT用	1組	50DT用		
59	1-1220	ダンパ -Pコ ΔN.DTタイプ 12サイズ	1個			
60	1-0865	パネ(強)テンション.100L	1本			
61	1-2483	ミッションテンション用シャフトM20*40	1個			
62	1-2629	テンションアームスタンド 40DT発電機用	1式			
63	1-0116	ベルト3VX355	1本			
64	1-2667	プーリー-発電機40DT.105 3V*1	1個	NO.0067号機以降.N064と互換性有		
64	1-7094	プーリー-発電機40NT.50DT96 3V	1個	40DTNO.0065号機以前50DT用		
65	1-0048	ワッシャー-M 1 2	6枚			
66	1-0050	ホルムM12*25L	2本			
67	1-0238	アイドルシャフト30-40C.30N.DT	1本			
68	1-0613	ベルトリンク アイドルプーリー-6004	2個			
69	1-2615	アイドルプーリー-40DTヨウ(BRイリ)	1個	68*2個含む		
70	1-0243	アイドルプーリー-ワッシャー	1枚			
71	1-2625	アイドルプーリー-スライド 板40DT155L	1個			
72	1-0047	M 1 2 スプ リング ワッシャー	1個			
73	1-0049	ナット (M 1 2)	2個			
74	1-2628	アイドルプーリー-ステー-40DT	1式			
75	1-3027	ホローセツトM8*10L(剣先)	6個			
76	1-0082	ナット (M 2 0)	1個			
77	1-0081	ワッシャー-M 2 0	2枚			
78	1-3119	ホルムM20*120L (全ネジ)	1個			

FIG - 1 駆動系 1 (50D以上)

LN50~80DD No010

	部品	部 品 名 称	使用数	適 用	御社価格	標準小売価格
A	82	BシャフトASSY, 50-80D	1台	No1~5.No9~16含む		
1	1-0092	ナット, ブレードヨウ(M24*P2L)	1個			
2	1-0254	ブレードワッシャー	1枚			
3	1-2269	フランジ 防振丸型140 30穴	1組			
4	1-0856	ブレードシャフトピン	2個			
5	1-0806	グリスニップル(小)ストレート	3個			
6	1-0072	ワッシャー-M 1 6	4枚			
7	1-0079	ボルトM16*45L(ハンネジ)	4本			
8	1-0071	M 1 6 スプ リング ワッシャー	4個			
9	1-1243	キ-10*8*75L(片丸)	1本			
10	1-0399	プ-リ-Bシャフト140 *11(50C, D)	1個	50.60D		
10	1-2533	プ-リ-Bシャフト140 *13, 80D50KT	1個	70.80D		
11	1-0182	ワッシャー, ブレード プ-リ, コテイヨウ	1枚			
12	1-0089	M 2 4 スプ リング ワッシャー	1個			
13	1-0091	ナット (M 2 4 * P 3) R	1個			
14	1-2611	ピロ-UCP211用防塵カバー-L	4個			
15	1-2609	ピロ-UCP211ニップル, 防塵カバー-付	2個	No14*2個含む		
16	1-2315	ブレードシャフト50D.3V*11-13本用	1本	No4*2個含む		
17	1-2370	ベルト3V*800*(4+4+3R)	1組	50.60D		
17	1-2560	ベルト3V*850*(4+4+5R)	1組	70D		
17	1-2561	ベルト3V*950*13R(4+4+5R)	1組	80D		
18	1-2355	テンションPシャフトDタイプ (50.60Dヨウ)	1本	50.60D		
18	1-2532	テンションPシャフトDタイプ (70.80Dヨウ)	1本	70.80D		
19	1-2149	スナップ リング J0-62	1枚			
20	1-0616	ヘアリング 6206, テンションP, テフサイト	2個			
21	1-2318	前脚部単体YシャリンBRナシ50.60D	1組	No20*2個含む		
21	1-2531	プ-リテンション100 70.80D背面BR	1組	No20*2個含む		
22	1-2354	安全保護ヘルムカバー-.50D用	1個			
23	1-0244	テンションプ-リ-ワッシャー	1枚			
24	1-2481	テンションPアーム駆動用50-80Dタイプ	1枚			
25	1-0083	ワッシャー-M20(歯付き座金内歯)	1個			
26	1-2486	ナット(M20)3種	1個			
27	1-0078	ボルトM16*40L	2本			
28	1-0072	ワッシャー-M 1 6	2枚			
29	1-3065	キャップボルトM10*20L(メッキ)	4本			
30	1-3066	M10キャップボルトヨウスプ リング ワッシャー	4枚			
31	1-2279	テンションプ-リアアーム駆動用シム	2個	0044号機以前に使用		
32	1-2326	テンションP-スタント .ケトウヨウ50D40DT	1個			
33	1-0067	ボルトM14*40L*P1.5、C.ON.K	3本			
34	1-0060	M 1 4 スプ リング ワッシャー	3個			
35	1-0180	ワッシャー(エンジンP-コテイ)40C.D.K	2枚			
36	1-0398	プ-リ-M出力50C.D140 *3V*11	1個	50.60D		
36	1-2528	プ-リ-M出力7080D140 *3V*13	1個	70.80D		
37	1-0075	ミッションサハ-トシャフト20 (SUS)	1本			
38	1-1797	スナップ リング、JG20	2個			

FIG - 1 駆動系 2 (50D以上)

LN50~80DD No011

	部品	部 品 名 称	使用数	適 用	御社価格	標準小売価格
39	1-1076	ミッションオイルポンプ(マグネット付)	1個			
40	1-1036	ミッションオイルゲージ	1個			
41	1-0658	ミッション(Tタイプ)用2段変速機	1台			
42	1-1038	ミッションオイルシール40588	2個			
43	1-1205	キ-10*8*70L(片丸)	2本			
44	1-0397	プ-リ-エンジン50C50D,100 *7	1個	50.60D		
44	1-2530	プ-リ-エンジン70.80D,100 *8	1個	70.80D		
45	1-1203	キ-10*8*55L(片丸)	1本			
46	1-0119	バルブ3VX450	7本	70.80Dは8本		
47	1-1077	ミッションオイル注入口キャップ	1個			
48	1-2436	発電機取付板LN-50D	1組			
49	1-0373	プ-リ-発電機45C.D.40KT.3V80	1個			
50	1-0552	発電機ASSY(AVR)1,5K	1台			
50	1-0580	発電機ASSY(AVR)2.5K	1台	2.5Kw発電機オプション		
51	1-0048	ワッシャー-M 1 2	5枚			
52	1-0334	エンブラ(プラスチック)プ-リ-BRイリ)	1個			
53	1-0800	エンブラカラー	1個			
54	1-0052	ボルトM12*35L	1本			
55	1-0828	バルブネーション弱40D.K 80L	1個			
56	1-0049	ナット (M 1 2)	6個			
57	1-0047	M 1 2 スプリングワッシャー	1個			
58	1-2482	テンションア-ム.HST自走用50Dタイプ	1個			
59	1-2479	ワッシャーHSTバルブテンションア-ム50D12	1枚			
60	1-3049	ボルトM12*80Lセネジ (エネコ)	1個			
61	1-2328	アイドルプ-リ-ステ-50D	1式			
62	1-2483	ミッションテンション用シャフトM20*40	1個			
63	1-1815	スプリング リング JG-40	2個	0044号機以前に使用		
64	1-0237	アイドルプ-リ-シャフトFCU.50D	1本			
65	1-2316	アイドルプ-リ-50Dヨコ(BRイリ)	1個	N0662個含む		
66	1-0613	バルブアリング アイドルプ-リ-6004	2個			
67	1-0243	アイドルプ-リ-ワッシャー	10枚			
68	1-2190	アイドルプ-リ-スライド 板Dタイプ 旧	1個			
69	1-3023	ボルトM12*40L(ハンネジ)	1個			
70	1-0323	エンブラ(50C背面用)12	1個			
71	1-0057	ベルト A 3 1	1本			
72	1-0395	プ-リ-M(ダンパ-)180,45C.Dヨコ	1組	50.60D		
72	1-2529	プ-リ-M(ダンパ-)190,70.80Dヨコ	1組	70.80D		
73	1-0370	ダンパ-プ-リ-コ-ムC.ワイヤ-ソ-60KT	1個			
74	1-2352	コ-ム-バルブジョイント (ミッション切替)	1個			
75	1-2364	ミッション切替バルブ-S.50D.50-80KT	1個			
76	1-3027	ホ-ド-セットM8*10L(剣先)	6個			
77	1-2363	ミッション切替バルブ-40DT~80D	1個			
78	1-0119	バルブ3VX450	1本			
79	1-2233	プ-リ-(HSTヨコ)115 D.Kタイプ	1個			
80	1-2060	H S T ユニッ ト ファン	1個			

