

◀ クライム

K3-VE搭載

コンクリートカッター

グラスファイバーボディ・可変操作パイプ標準装備  
バキュームシステム発電機タイプ・ダイレクトタイプ選択可能

最大出力42ps/3000rpm  
燃費30%UP! (水平対向エンジン比)

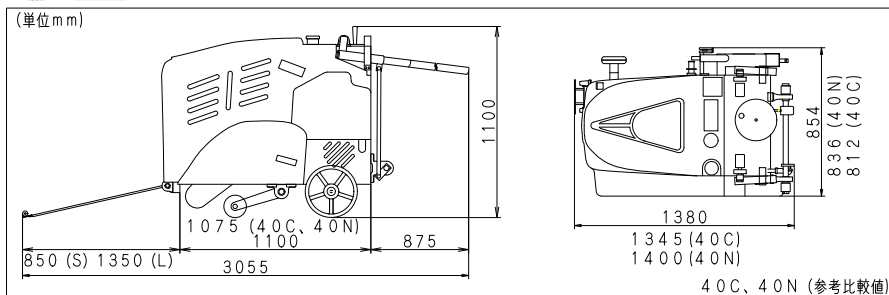


コンピューター制御燃料噴射  
DOHC新型エンジン搭載

高出力、低燃費、超低騒音型コンクリートカッター

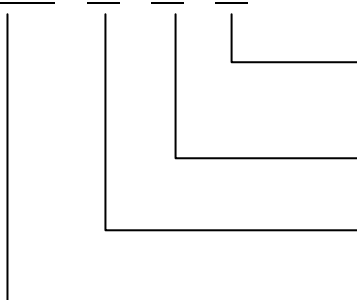
◀ 株式会社 クライム

### 寸法図



### 型式説明：

LN-4 0 D D C



- 無記号：フランジ給水方式
- C記号：センター注水方式
- 無記号：バキューム発電機タイプ
- 記号有り：バキュームダイレクトタイプ
- D記号：ダイハツエンジン搭載
- 30：最大切断深さ30cm仕様
- 40：最大切断深さ40cm仕様

### 特徴

- 直噴式コンピュータ制御DOHC可変バルブタイミングエンジンを搭載し、1297ccと少排気量ですが、最大出力は52ps/3600min<sup>-1</sup>と高出力、燃費は30%アップと低燃費を実現。(水平対向エンジン比)
- バキューム方式はダイレクトタイプ (Dタイプ) と発電機タイプの2機種を選択できます。
- バキュームカバーはワンタッチ式、2分割式から選択できます。(34"・38" 除く)
- 作業に便利な、ハンマー、スパナ掛け、スケールホルダ、小物入れを標準装備。
- ボディーは頑強なファイバー製で、剛性を高めたフレームを採用。
- デフロック (後車輪空回り防止装置) を標準装備。
- ブレードシャフト振動は従来機の1/4 (水平対向エンジン比) と低振動ですので、硬いコンクリート等の切断も容易です。
- 新タイプの作業灯を装備し、ガイドのラインが見え易くなりました。
- 40Dタイプ全機種油圧バルブ付の可変操作パイプを標準装備しておりますので、前脚部のガタは皆無です。
- 剛性の高いファイバー製ボンネットを採用し整備が容易。

### 仕様

型式		D-40			
名称		LN-30.40D	LN-30.40DC	LN-30.40DD	LN-30.40DDC
バキューム方式		発電機、DCキヤードモーター		電磁クラッチ直結	
給水方式		フランジ型ポイント注水	センター注水	フランジ型ポイント注水	センター注水
全長	格納時	1380mm			
	作業時	3055mm			
全幅	格納時	854mm	884mm	854mm	884mm
	作業時	854mm	884mm	854mm	884mm
全高		1110mm			
重量		540kgf		530kgf	
バランス重量		400kgf			
走行方式		電磁クラッチ、油圧走行方式 (前後進自走廻送HST方式)			
深度調整		油圧昇降方式			
エンジン		水冷直列4気筒直接噴射式 (ECI制御)			
排気量		1297cc			
機関最大出力		50ps/3600min <sup>-1</sup>			
機関定格出力		32ps/2400min <sup>-1</sup>			
燃料消費率		200g/psh (定格出力時)			
ブレード軸径		27mm			
冷却方式		重力注水式			
燃料タンク		15.5L (ステンレス製)			
最大切断深さ		40cm			
標準装備カバー		26" (ワンタッチ、2分割選択可) 38" (2分割) バキュームカバー付			

〒146-0081 東京都大田区仲池上1丁目29番3号

TEL：03-3753-2014

FAX：03-3753-2229

URL：<http://www.climb-kk.com>

e-mail：[climb@t00.itscom.net](mailto:climb@t00.itscom.net)